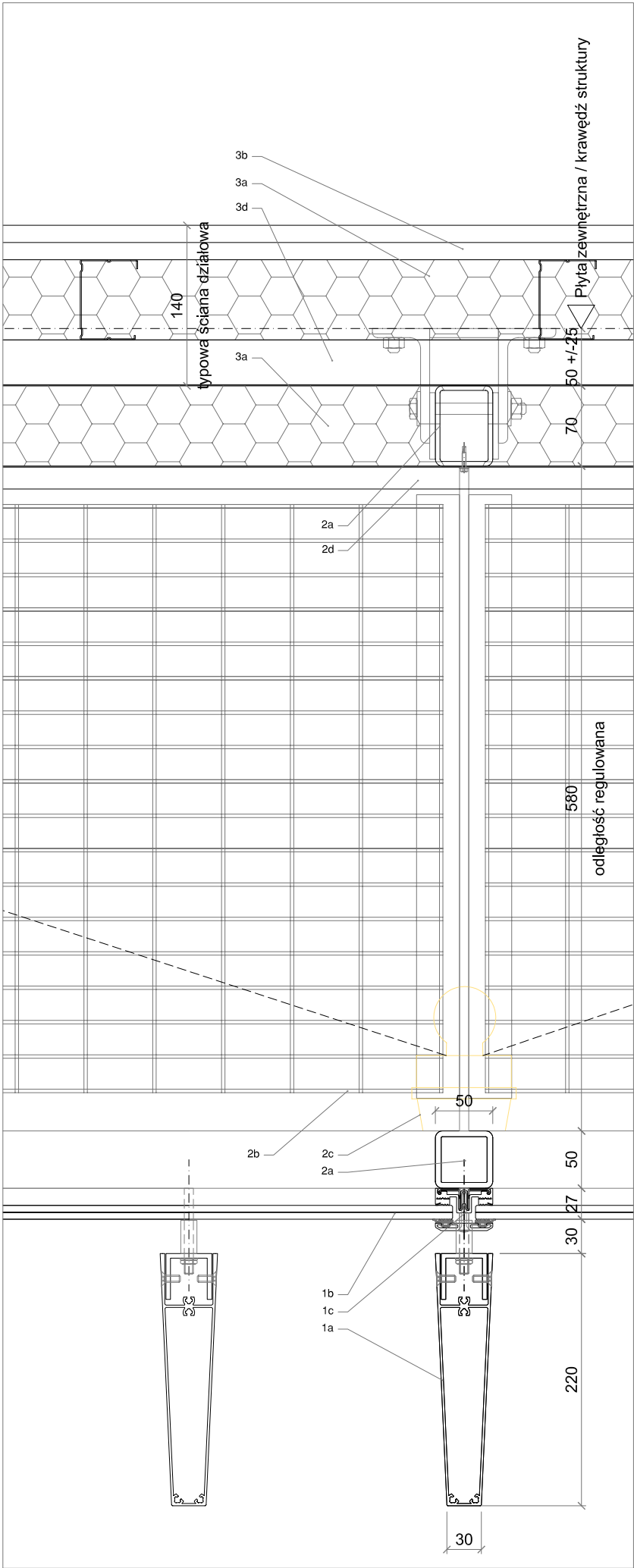
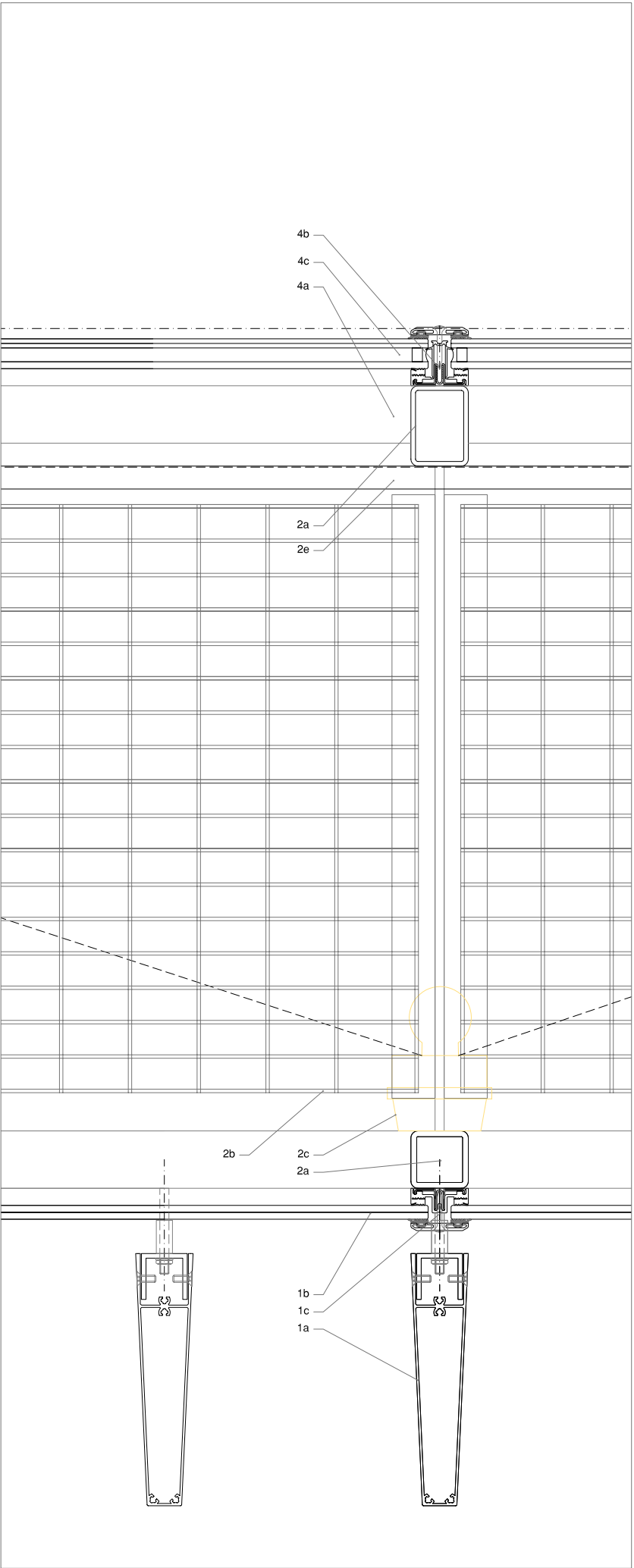


DETAL 01: POWŁOKA ZEWNĘTRZNA + OŚWIETLENIE FASADY + ŚCIANA



DETAL 02: POWŁOKA ZEWNĘTRZNA + OŚWIETLENIE FASADY + NIEPRZEPRZECZYSTA POWŁOKA WEWNĘTRZNA



DETAL 03: POWŁOKA ZEWNĘTRZNA + OŚWIETLENIE FASADY + ŚCIANA OKIENNA

- LEGENDA
1. POWŁOKA ZEWNĘTRZNA  
1a. Tłoczone „żaluzje” aluminiowe malowane proszkowo (biały poliester >60 mikronów).  
1b. Szkło matowe bezpieczne laminowane z niską zawartością żelaza, wytrawione kwasem 44,2 + matowy PVB.  
1c. System szklenia kurtynowego Schuco FW 50+AOS.
2. PRZESTRZEŃ OBSŁUGOWA / OŚWIETLENIE FASADY  
2a. Krawiec stalowa S275 malowana proszkowo na biało  
2b. Stalowa kładka wykończona na biało  
2c. Oświetlenie fluorescencyjne (ILU01)  
2d. Profilowana blacha z duraluminium 0,8mm „Anolac 19” 50mic biało.  
2e. Mikroperforowana blacha z duraluminium 1mm wykończona na biało obustronnie.  
2f. Wielowarstwowa blacha z duraluminium 3mm, biała, byszcząca.
3. POWŁOKA WEWNĘTRZNA  
3a. Izolacja ciepło-akustyczna - wełna mineralna 70kg/m3.  
3b. Płyta gipsowa / ognioodporna ścianka działowa.  
3c. Betonowa / ceglana ściana (według wymogów).  
3d. Blacha stalowa profilowana galwanizowana.
4. ŚCIANA OKIENNA  
4a. Dodatkowa stalowa struktura rurowa.  
4b. System szklenia kurtynowego Schuco FW 50+AOS.  
4c. Niskoemisyjne szkło bezpieczne.  
4d. Szywny panel izolacyjnej ściany kurtynowej.  
4e. Mechaniczna zasłona (do uzgodnienia).  
4f. Okno Schuco AWS 75.
5. PODSWIETLANA OKŁADZINA WEWNĘTRZNA  
5a. Profilowana blacha z duraluminium 0,8mm „Anolac 19” 50mic biało.  
5b. Mikroperforowana blacha z duraluminium 1mm wykończona na biało obustronnie.  
5c. Oświetlenie LED (ILU03).  
5d. Półprzezroczysty materiał do uzgodnienia.  
5e. Konstrukcja stalowa (według rysunków konstrukcji).  
5f. Dodatkowa stalowa struktura rurowa.
6. DACH  
6a. Profilowana blacha z duraluminium 0,8mm „Anolac 40” 50mic biało.  
6b. Blacha z duraluminium biała, byszcząca.  
6c. Izolacja termiczna - wełna mineralna (70kg/m3).  
6d. Zestaw akustyczny 205mm.  
6e. Blacha stalowa profilowana galwanizowana.  
6f. Oświetlenie dachu (ILU02).  
6g. Konstrukcja stalowa (według rysunków konstrukcji).  
6h. Płyta gipsowa / panel izolacji akustycznej (według wymogów).  
6i. Stalowa kładka wykończona na biało.  
6j. Rynna koszowa z duraluminium (biała).
7. ŚWIETLIK  
7a. System szklenia kurtynowego Jansen VISS TV 1 S.  
7b. Niskoemisyjne izolujące akustycznie szkło bezpieczne z kontrolą nasłonecznienia, o odporności ogniowej EI-30 (według wymogów).  
7c. Żaluzje przeciwsłoneczne do uzgodnienia.  
7d. Mechaniczna zasłona (do uzgodnienia).



## FILHARMONIA W SZCZECINIE

Budynek Nowej Filharmonii przy ulicy Małopolskiej 48 w Szczecinie  
ADRES OBIEKTU INVESTMENT ADDRESS

INWESTOR CLIENT  
**GINA MIASTO SZCZECIN**  
Wydział Inwestycji Miejskich  
pl. Armii Krajowej 1  
70-456 Szczecin  
tel: +4891 42 45 496 Fax: +4891 45 53 609

ARCHITEKT PROWADZĄCY ARCHITECT  
**ESTUDIO BAROZZI VEIGA S.L.**  
Calle Valencia 304 ent. 2B  
08-005 Barcelona, Hiszpania  
Tel: +3493 21 52 761 Fax: +3493 46 76 035  
www.barozzeveiga.com

KONSULTANT FASADY FACADE CONSULTANT  
**FERRER ARQUITECTOS Y CONSULTORES**  
Pje. Marimon 6, 2o 2a  
08-021 Barcelona, Hiszpania  
Tel: +3493 241 77 11 Fax: +34 93 209 76 78  
proyecos@ferrerarquitectos.com / www.ferrerarquitectos.com

WSPÓŁPRACA CONTACT ARCHITECT  
**STUDIO A4**  
Aleja Wojska Polskiego 20/IIp  
70-470 Szczecin, Polska  
Tel: +4891 48 81 650 Fax: +4891 48 84 894  
email: studioa4@macsimum.com.pl

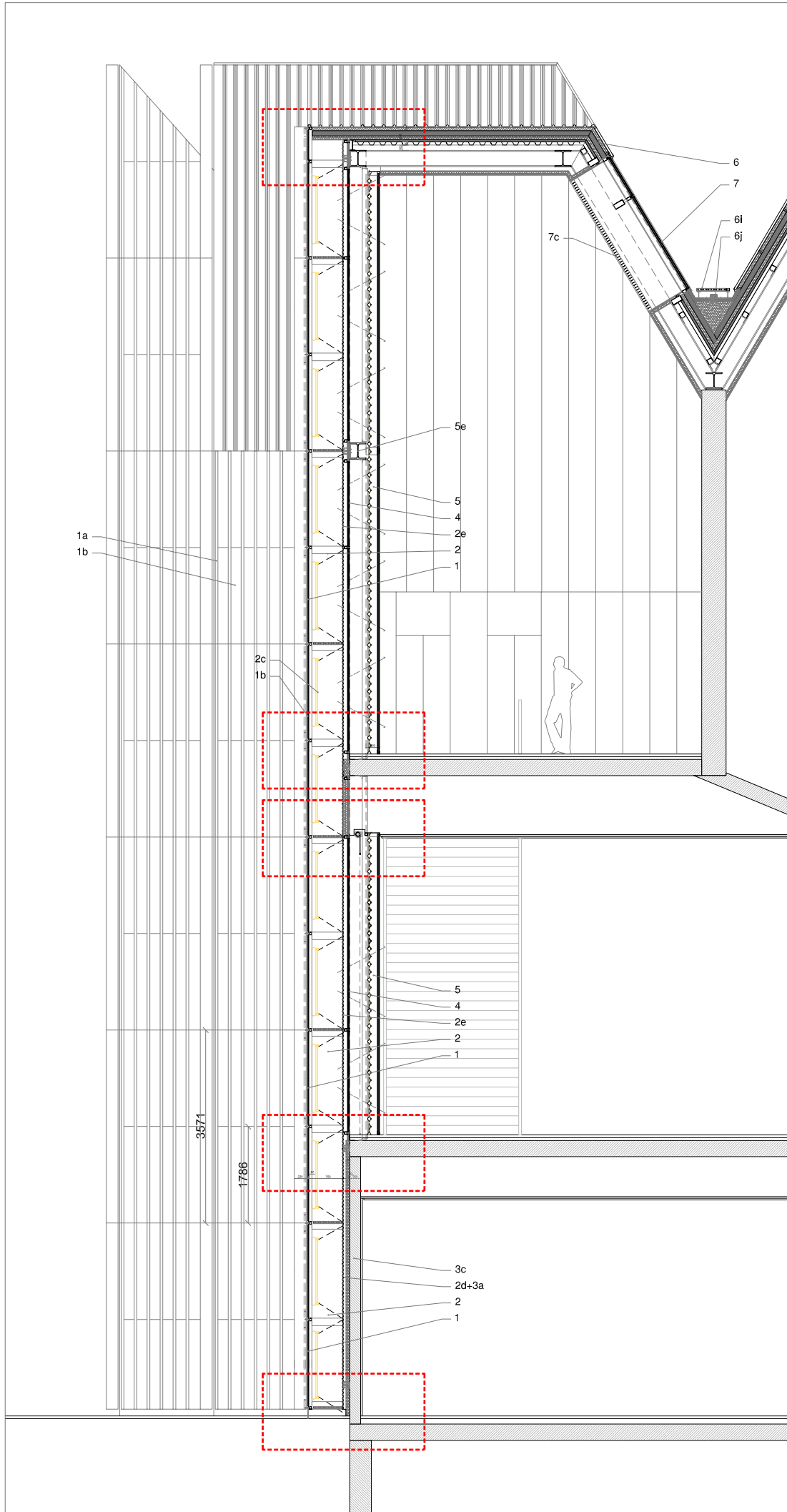
## KONCEPCJA FASADY DETALE KONSTRUKCYJNE

PROJEKT / PROJECT

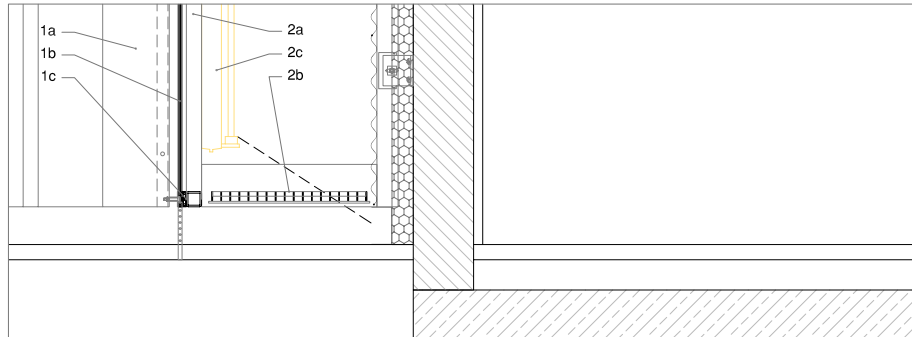
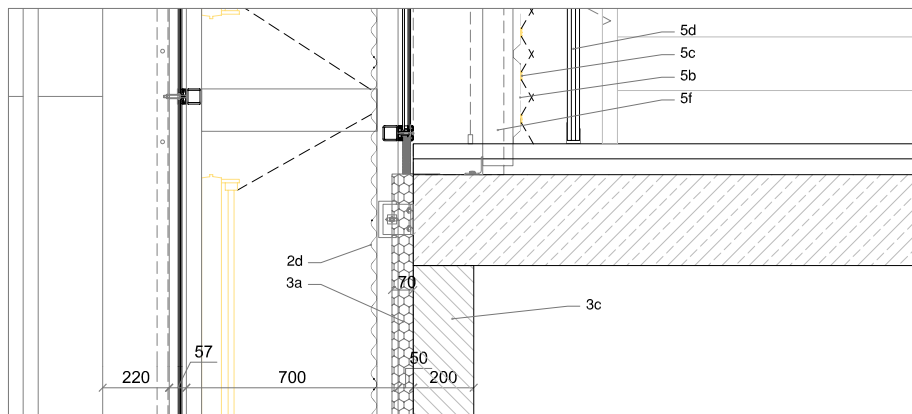
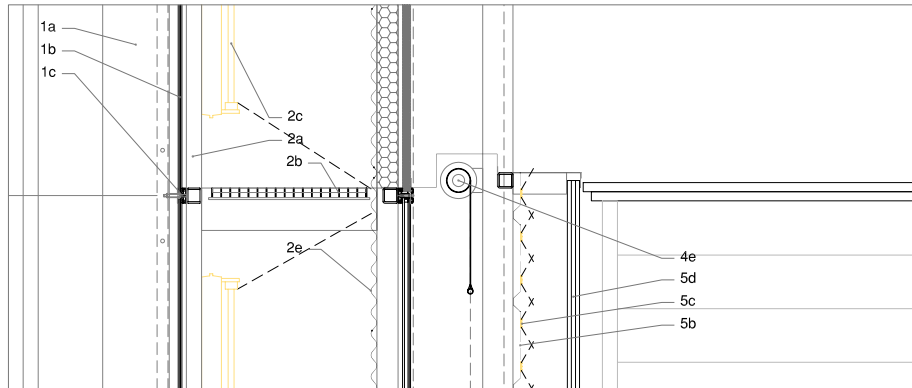
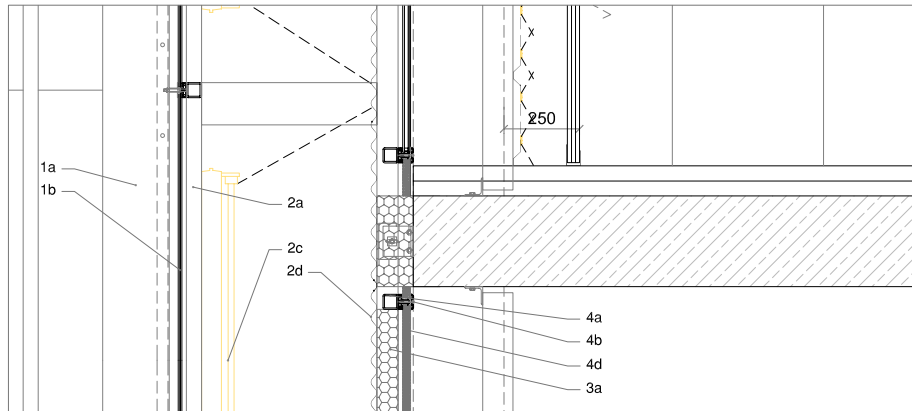
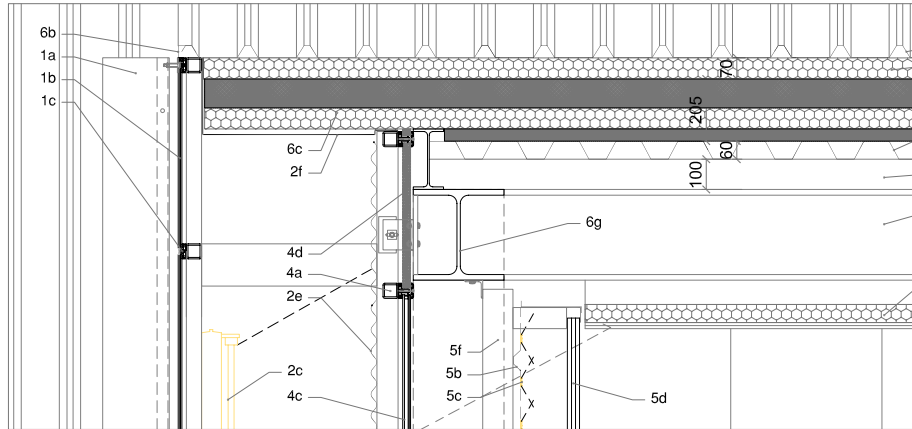
1:5 21.11.2008  
SKALA / SCALE DATA / DATE

DETALE SYSTEMOWE F-2  
NUMER RYSUNKU / DRAWING NUMBER





PRZEKRÓJ A



#### LEGENDA

1. POWŁOKA ZEWNĘTRZNA  
1a. Tłoczone „żaluzje” aluminiowe malowane proszkowo (biały poliester >60 mikronów).  
1b. Szkło matowe bezpieczne laminowane z niską zawartością żelaza, wytrawione kwasem 44,2 + matowy PVB.  
1c. System szklenia kurtynowego Schuco FW 50+AOS.

2. PRZESTRZEŃ OBSŁUGOWA / OŚWIETLENIE FASADY  
2a. Krawonitka stalowa S275 malowana proszkowo na biało  
2b. Stalowa kładka wykończona na biało  
2c. Oświetlenie fluorescencyjne (ILU01)  
2d. Profilowana blacha z duraluminium 0,8mm „Anolac 19” 50mic biało.  
2e. Mikroperforowana blacha z duraluminium 1mm wykończona na biało obustronnie.  
2f. Wielowarstwowa blacha z duraluminium 3mm, biała, byszcząca.

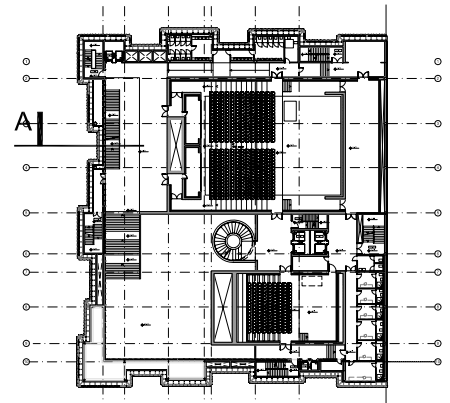
3. POWŁOKA WEWNĘTRZNA  
3a. Izolacja ciepło-akustyczna - wełna mineralna 70kg/m3.  
3b. Płyta gipsowa / ogniodoporna ścianka działowa.  
3c. Betonowa / ceglana ściana (według wymagań).  
3d. Blacha stalowa profilowana galwanizowana.

4. ŚCIANA OKIENNA  
4a. Dodatkowa stalowa struktura rurowa.  
4b. System szklenia kurtynowego Schuco FW 50+AOS.  
4c. Niskoemisyjne szkło bezpieczne.  
4d. Szyby panel izolacyjny ściany kurtynowej.  
4e. Mechaniczna zaskona (do uzgodnienia).  
4f. Okno Schuco AWS 75.

5. PODŚWIETLANA OKŁADZINA WEWNĘTRZNA  
5a. Profilowana blacha z duraluminium 0,8mm „Anolac 19” 50mic biało.  
5b. Mikroperforowana blacha z duraluminium 1mm wykończona na biało obustronnie.  
5c. Oświetlenie LED (ILU03).  
5d. Półprzezroczysty materiał do uzgodnienia.  
5e. Konstrukcja stalowa (według rysunków konstrukcji).  
5f. Dodatkowa stalowa struktura rurowa.

6. DACH  
6a. Profilowana blacha z duraluminium 0,8mm „Anolac 40” 50mic biało.  
6b. Blacha z duraluminium biała, byszcząca.  
6c. Izolacja termiczna - wełna mineralna (70kg/m3).  
6d. Zestaw akustyczny 205mm.  
6e. Blacha stalowa profilowana galwanizowana.  
6f. Oświetlenie dachu (ILU02).  
6g. Konstrukcja stalowa (według rysunków konstrukcji).  
6h. Płyta gipsowa / panel izolacji akustycznej (według wymagań).  
6i. Stalowa kładka wykończona na biało.  
6j. Rynna koszowa z duraluminium (biała).

7. ŚWIETLIK  
7a. System szklenia kurtynowego Jansen VISS TV 1 S.  
7b. Niskoemisyjne izolujące akustycznie szkło bezpieczne z kontrolą nasłonecznienia, o odporności ogniowej EI-30 (według wymagań).  
7c. Żaluzje przekształcone do uzgodnienia.  
7d. Mechaniczna zaskona (do uzgodnienia).



## FILHARMONIA W SZCZECINIE

Budynek Nowej Filharmonii przy ulicy Małopolskiej 48 w Szczecinie  
ADRES OBIEKTU INVESTMENT ADDRESS

INWESTOR CLIENT  
**GINA MIASTO SZCZECIN**  
Wydział Inwestycji Miejskich  
pl. Armii Krajowej 1  
70-456 Szczecin  
tel: +4891 42 45 496 Fax: +4891 45 53 609

ARCHITEKT PROWADZĄCY ARCHITECT  
**ESTUDIO BAROZZI VEIGA S.L.**  
Calle Valencia 304 ent. 2B  
08-005 Barcelona, Hiszpania  
Tel: +3493 21 52 761 Fax: +3493 46 76 035  
www.barozzeveiga.com

KONSULTANT FASADY FACADE CONSULTANT  
**FERRES ARQUITECTOS Y CONSULTORES**  
Pje. Marimon 6, 2o 2a  
08-021 Barcelona, Hiszpania  
Tel: +3493 241 77 11 Fax: +34 93 209 76 78  
proyecos@ferresarquitectos.com / www.ferresarquitectos.com

WSPÓŁPRACA CONTACT ARCHITECT  
**STUDIO A4**  
Aleja Wojska Polskiego 20/IIp  
70-470 Szczecin, Polska  
Tel: +4891 48 81 650 Fax: +4891 48 84 894  
email: studioa4@macsimum.com.pl

## KONCEPCJA FASADY DETALE KONSTRUKCYJNE

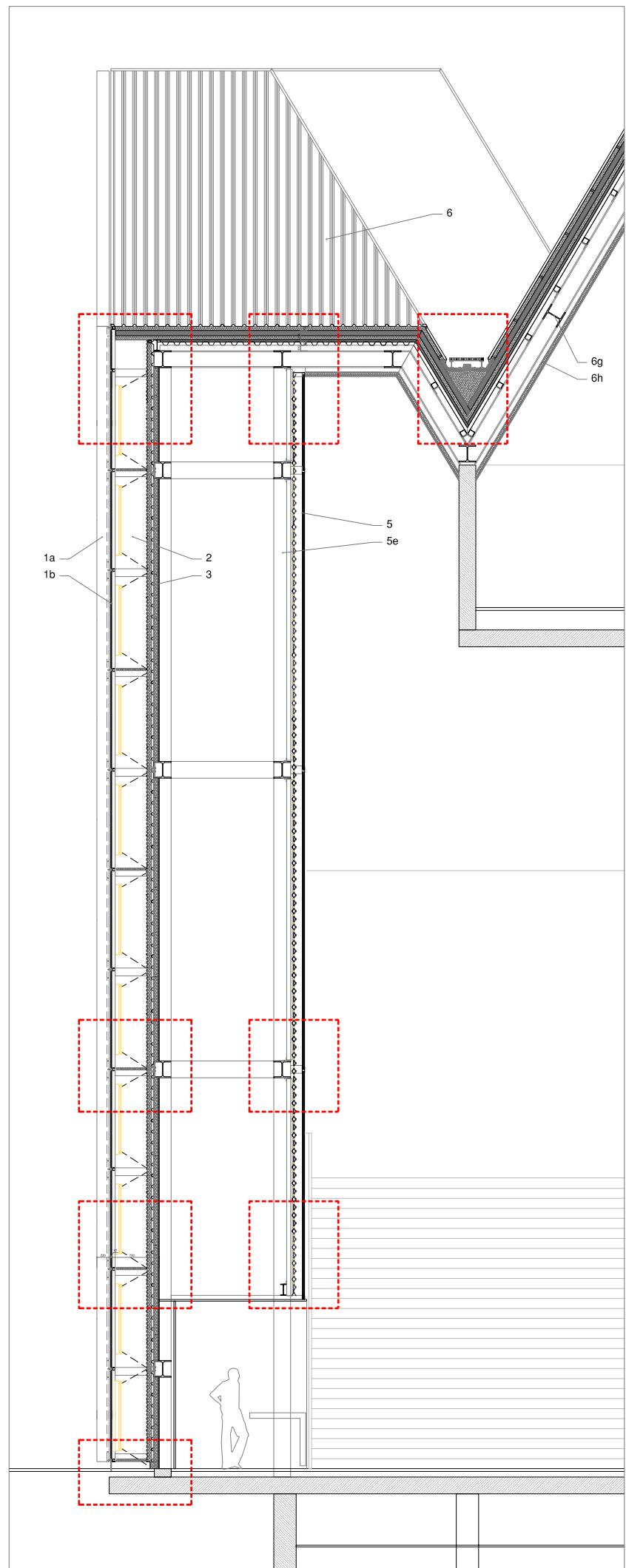
PROJEKT / PROJECT

1:100 / 1:25 21.11.2008  
SKALA / SCALE DATA / DATE

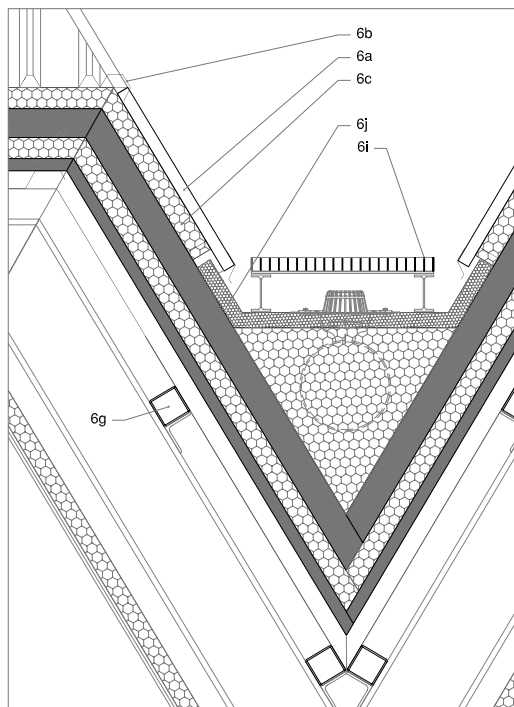
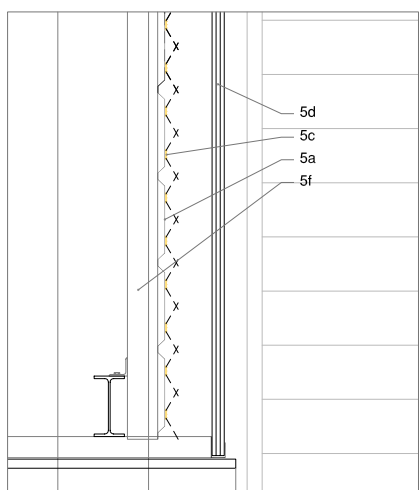
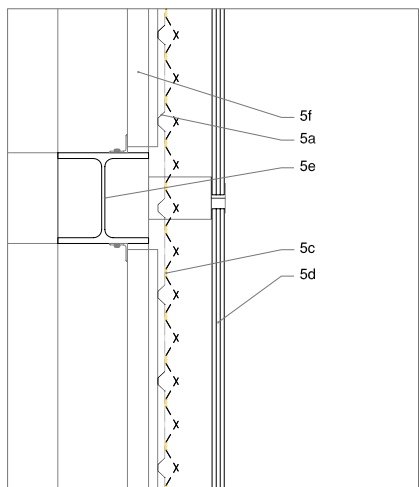
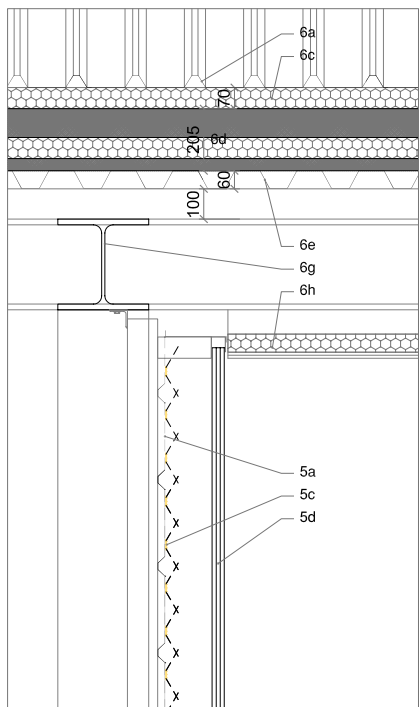
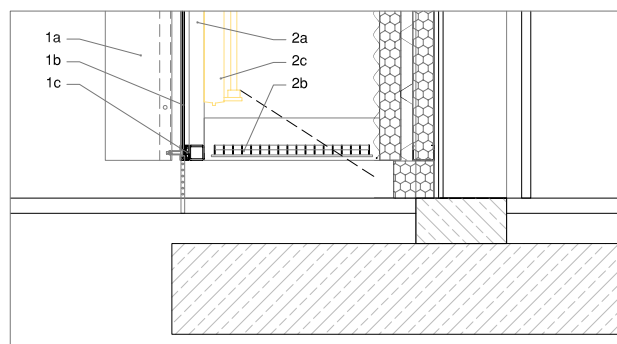
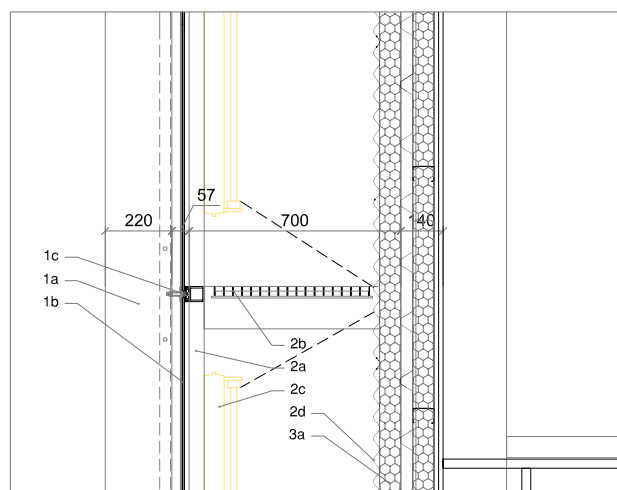
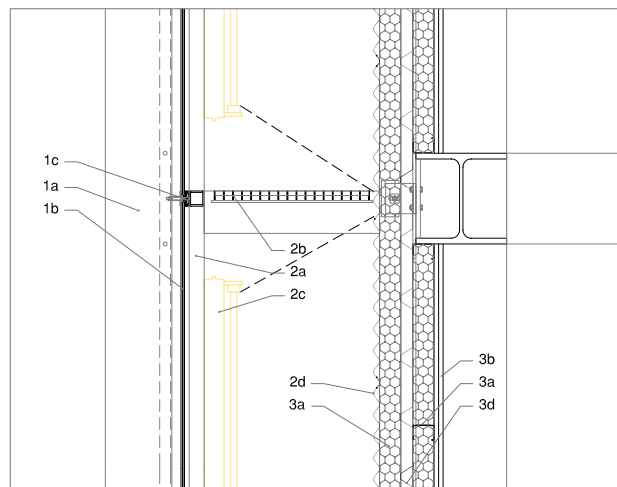
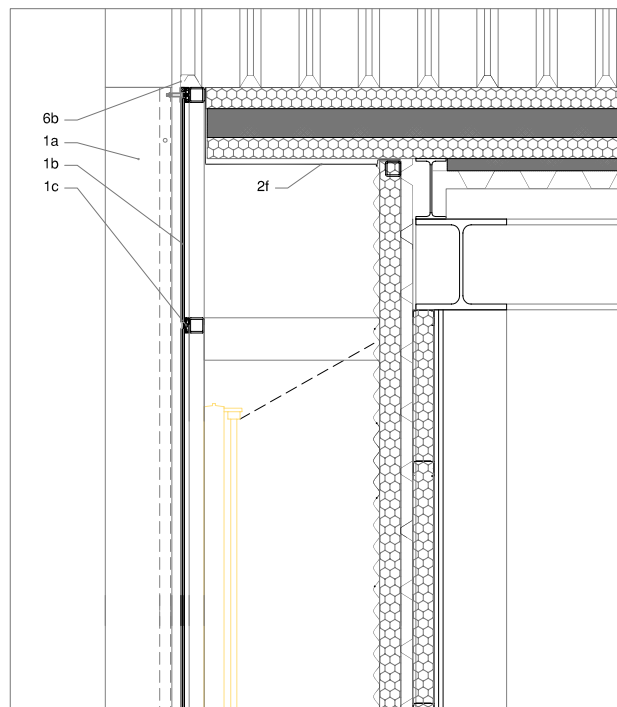
PRZEKRÓJ A

NUMER RYSUNKU / DRAWING NUMBER

F-3

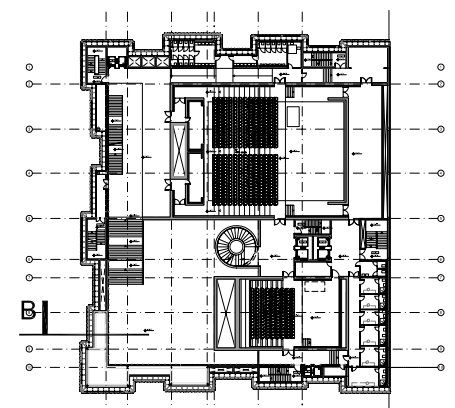


PRZEKRÓJ B



#### LEGENDA

1. POWŁOKA ZEWNĘTRZNA  
1a. Tłoczone „żaluzje” aluminiowe malowane proszkowo (biały poliester >60 mikronów).  
1b. Szkło matowe bezpieczne laminowane z niską zawartością żelaza, wytrawione kwasem 44.2 + matowy PVG.  
1c. System szklenia kurtynowego Schuco FW 50+AOS.
2. PRZESTRZEŃ OBSŁUGOWA / OŚWIETLENIE FASADY  
2a. Krawiec stalowa S275 malowana proszkowo na biało.  
2b. Stalowa kładka wykończona na biało.  
2c. Oświetlenie fluorescencyjne (ILU01).  
2d. Profilowana blacha z duraluminium 0,8mm „Anolac 19” 50mic biało.  
2e. Mikroperforowana blacha z duraluminium 1mm wykończona na biało obustronnie.  
2f. Wielowarstwowa blacha z duraluminium 3mm, biała, byszcząca.
3. POWŁOKA WEWNĘTRZNA  
3a. Izolacja ciepło-akustyczna - wełna mineralna 70kg/m3.  
3b. Płyta gipsowa / ogniodoporna ścianka działowa.  
3c. Betonowa / ceglana ściana (według wymogów).  
3d. Blacha stalowa profilowana galwanizowana.
4. ŚCIANA OKIENNA  
4a. Dodatkowa stalowa struktura rurowa.  
4b. System szklenia kurtynowego Schuco FW 50+AOS.  
4c. Niskoemisyjne szkło bezpieczne.  
4d. Sztynny panel izolacyjny ściany kurtynowej.  
4e. Mechaniczna zaskłona (do uzgodnienia).  
4f. Okno Schuco AWS 75.
5. PODSWIETLANA OKŁADZINA WEWNĘTRZNA  
5a. Profilowana blacha z duraluminium 0,8mm „Anolac 19” 50mic biało.  
5b. Mikroperforowana blacha z duraluminium 1mm wykończona na biało obustronnie.  
5c. Oświetlenie LED (ILU03).  
5d. Półprzezroczysty materiał do uzgodnienia.  
5e. Konstrukcja stalowa (według rysunków konstrukcji).  
5f. Dodatkowa stalowa struktura rurowa.
6. DACH  
6a. Profilowana blacha z duraluminium 0,8mm „Anolac 40” 50mic biało.  
6b. Blacha z duraluminium biała, byszcząca.  
6c. Izolacja termiczna - wełna mineralna (70kg/m3).  
6d. Zestaw akustyczny 205mm.  
6e. Blacha stalowa profilowana galwanizowana.  
6f. Oświetlenie dachu (ILU02).  
6g. Konstrukcja stalowa (według rysunków konstrukcji).  
6h. Płyta gipsowa / palety izolacji akustycznej (według wymogów).  
6i. Stalowa kładka wykończona na biało.  
6j. Rytna koszyka z duraluminium (biała).
7. ŚWIETLIK  
7a. System szklenia kurtynowego Jansen VISS TV 1 S.  
7b. Niskoemisyjne izolujące akustycznie szkło bezpieczne z kontrolą nasłonecznienia, o odporności ogniowej EI-30 (według wymogów).  
7c. Żaluzje przekłonneczne do uzgodnienia.  
7d. Mechaniczna zaskłona (do uzgodnienia).



## FILHARMONIA W SZCZECINIE

Budynek Nowej Filharmonii przy ulicy Małopolskiej 48 w Szczecinie  
ADRES OBIEKTU INVESTMENT ADDRESS

INWESTOR CLIENT  
**GINA MIASTO SZCZECIN**  
Wydział Inwestycji Miejskich  
pl. Armii Krajowej 1  
70-456 Szczecin  
tel: +4891 42 45 496 Fax: +4891 45 53 609

ARCHITEKT PROWADZĄCY ARCHITECT  
**ESTUDIO BAROZZI VEIGA S.L.**  
Calle Valencia 304 ent. 2B  
08-005 Barcelona, Hiszpania  
Tel: +3493 21 52 761 Fax: +3493 46 76 035  
www.barozzeveiga.com

KONSULTANT FASADY FACADE CONSULTANT  
**FERRES ARQUITECTOS Y CONSULTORES**  
Pje. Marimon 6, 2o 2a  
08-021 Barcelona, Hiszpania  
Tel: +3493 241 77 11 Fax: +34 93 209 76 78  
proyecos@ferresarquitectos.com / www.ferresarquitectos.com

WSPÓŁPRACA CONTACT ARCHITECT  
**STUDIO A4**  
Aleja Wojska Polskiego 20/IIp  
70-470 Szczecin, Polska  
Tel: +4891 48 81 650 Fax: +4891 48 84 894  
email: studioa4@macsimum.com.pl

## KONCEPCJA FASADY DETALE KONSTRUKCYJNE

PROJEKT / PROJECT

1:5 21.11.2008  
SKALA / SCALE DATA / DATE

PRZEKRÓJ B F-4  
NUMER RYSUNKU / DRAWING NUMBER



